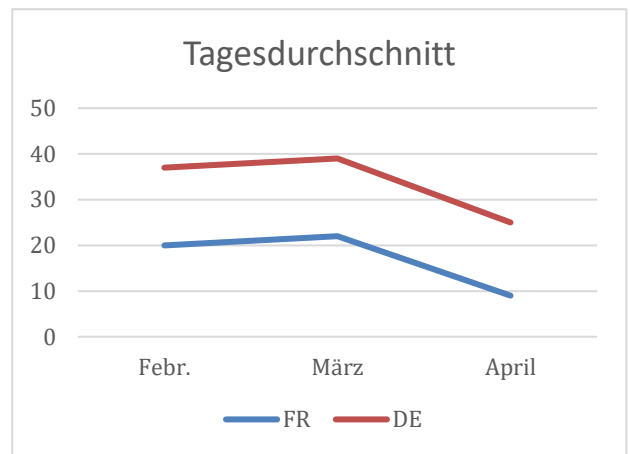
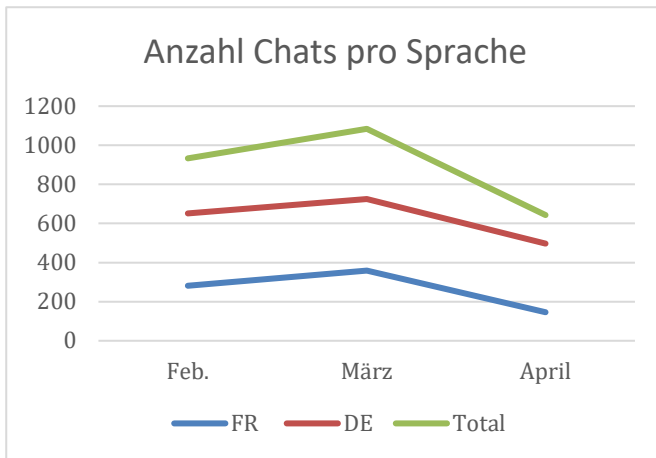
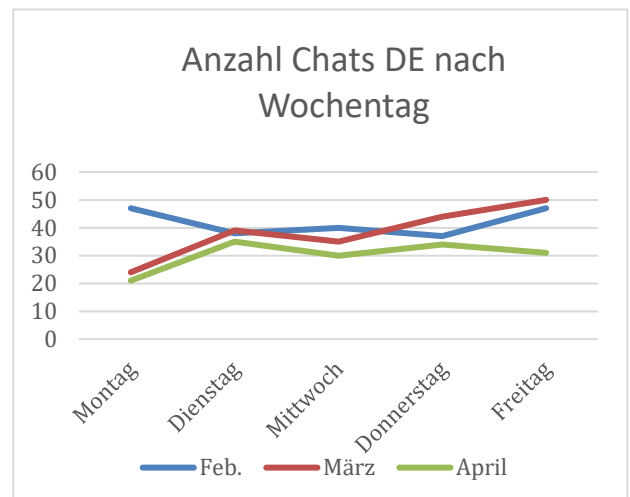
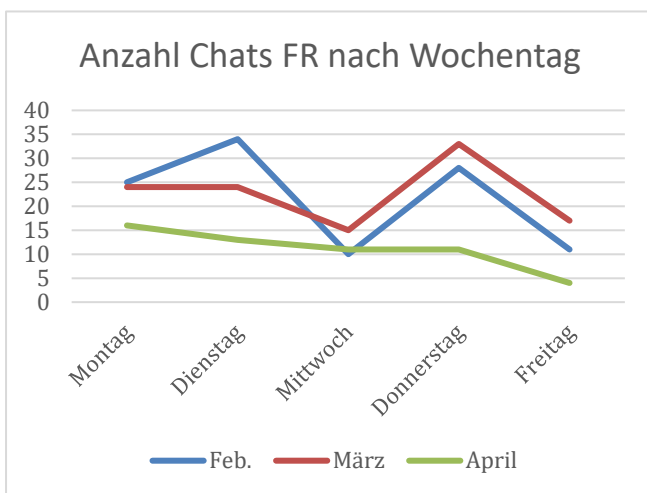


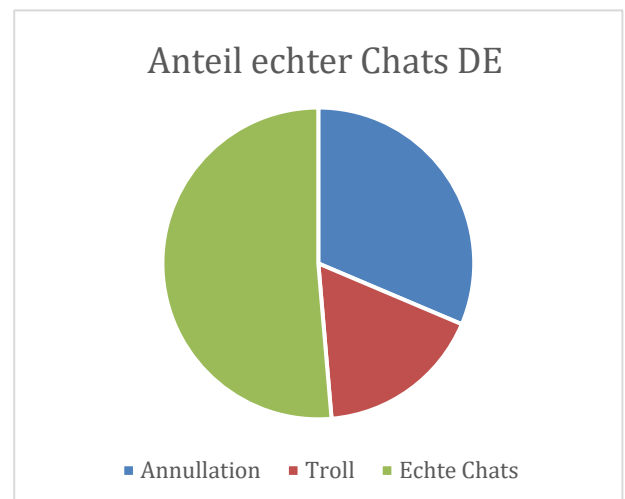
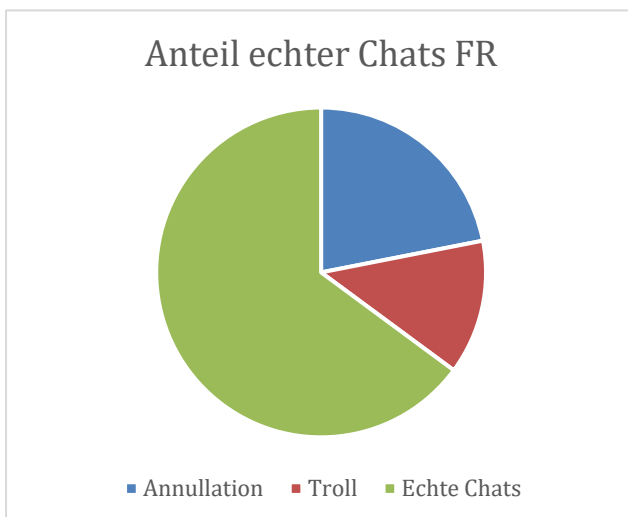
Statistiken Live-Chat auf berufsberatung.ch (01.02.2023 bis 30.04.2023)



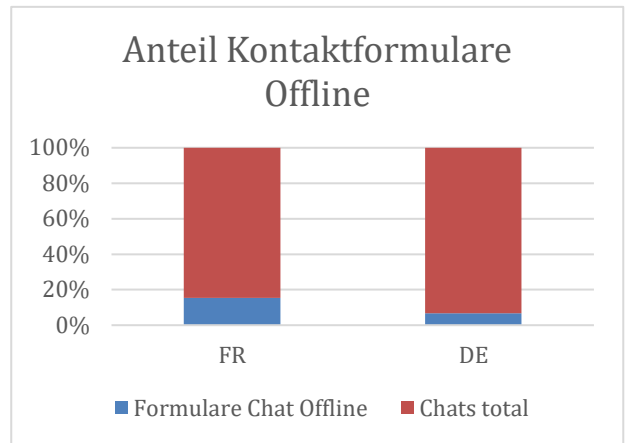
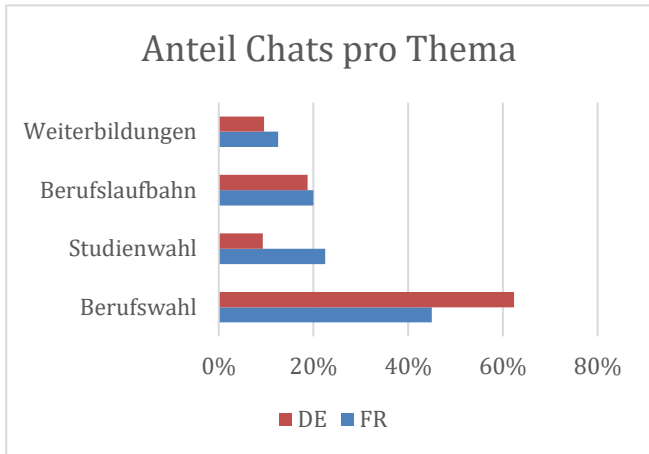
Die Aktivität im Chat schwankt von Monat zu Monat stark. Dies ist auf die Schulferien und auf die Zeiträume mit oder ohne Berufswahlunterricht in den Schulen zurückzuführen.



Die Aktivität schwankt stark von einem Tag zum anderen: In der Westschweiz sind vor allem der Montag, Dienstag und Donnerstag stark frequentiert, während die Chats in der Deutschschweiz gleichmässiger verteilt sind.



Annullierte Chats sind Chats, die von Nutzenden beendet werden, bevor ein Austausch mit der Expertin / dem Experten stattgefunden hat. Trolle sind Chats, in denen Nutzende die Expertinnen und Experten ärgern oder beleidigen.



Mit dem Kontaktformular Offline können Nutzende ausserhalb der Öffnungszeiten des Chats über den Chat-Button Fragen stellen. Da der Chat in der Westschweiz morgens geschlossen ist, ist der Anteil der Kontaktaufnahmen über das Offline-Formular in dieser Sprachregion grösser.